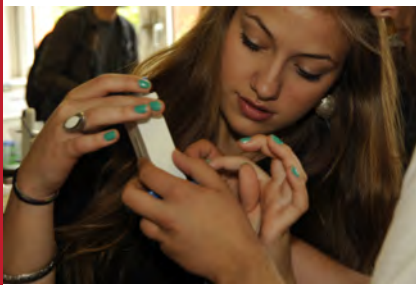




Warum ist die Leber so relevant für den Körper?

Welche Methoden nutzt die Infektions- und Entzündungsforschung?

Wie arbeiten Kliniker und Forscher zusammen, um neue Behandlungsansätze zu entwickeln?



Wie sieht der Arbeitsalltag in der biomedizinischen Forschung aus?

Das Schülersymposium des Sonderforschungsbereichs 841 „Leberentzündung“ ermöglicht Hamburger Oberstufenschülern, einen Einblick in aktuelle biomedizinische Forschungsthemen und -methoden zu gewinnen.



Die Schüler sind aktiv gefordert: Sie halten Kurzreferate und führen Experimente durch.

NÄCHSTER TERMIN: 21. Januar 2015



Wir freuen uns über Ihr Interesse!

Sonderforschungsbereich 841 „Leberentzündung - Infektion, Immunregulation und Konsequenzen“

Infos über:

Dr. Insa Cassens

SFB 841

Universitätsklinikum Hamburg-Eppendorf | I. Medizinische Klinik

Martinistraße 52 | 20246 Hamburg

Fon +49-40-7410-20909

i.cassens@uke.de | www.sfb841.de

